

Reporte de Triple Impacto 2025



indice

01

Alcance
del reporte

02

Quienes
somos

03

Equipo

04

Clientes

05

Comunidad

06

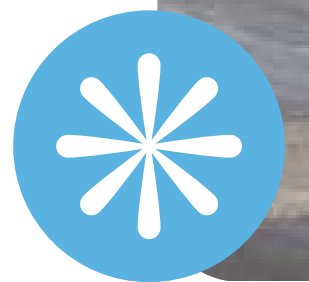
Ambiente

07

Desafios

08

GRI



Alcance del reporte

Este Reporte de Triple Impacto fue elaborado por Mind & Process siguiendo a los Estándares GRI 2021 y abarca el período comprendido entre el 1 de enero y el 31 de diciembre de 2025, siendo este el primer informe que realizamos bajo estos estándares.

El reporte incluye información sobre las operaciones, prácticas ambientales, gestión de personas, cadena de valor, innovación, gobernanza y la relación con partes interesadas, en línea con los temas materiales identificados por la organización.

Los temas reportados fueron definidos a partir del análisis de impactos medibles y validados mediante la participación de nuestros grupos de interés.

La información contenida en este reporte está dirigida a todas las partes interesadas que acompañan el desarrollo sostenible de Mind & Process incluyendo colaboradores, clientes, organismos certificadores, organizaciones sociales, aliados estratégicos y la comunidad en general.



CONSULTAS

Para consultas o compartir su opinión sobre este reporte de triple impacto, por favor comunicarse a comunicacion@mindprocess.com.ar

Carta de nuestras directoras

Es un orgullo presentar el séptimo Reporte de Triple Impacto de Mind & Process. Este documento es una nueva oportunidad de compartir y poner en palabras el camino que venimos construyendo como organización y los avances de un año clave en nuestra evolución. En pos de este crecimiento, este es el primer reporte que realizamos basándonos en los estándares GRI, mejorando así nuestro camino de sostenibilidad.

El 2025 fue un año de consolidación y expansión. Fortalecimos nuestra propuesta de valor, ampliamos nuestros servicios y profundizamos nuestro compromiso con el impacto positivo.

Desde que fundamos Mind & Process, en 2006, nos pensamos como una empresa que acompaña a organizaciones a generar cambios positivos. Queremos ser un partner para organizaciones que contribuyan a crear un sistema económico más equitativo, inclusivo y regenerativo.

Uno de los hitos que marca nuestra identidad es la certificación como Empresa B, obtenida en 2019 y recertificada en 2023. En el 2026 seguiremos afirmando nuestro compromiso transitando el camino hacia los nuevos estándares.

En 2025 nos adherimos al Registro de Organizaciones Sostenibles (ROGS), una iniciativa de IRAM que reconoce a las empresas que asumen compromisos concretos en materia ambiental, social y de gobernanza y este mismo registro lo hemos compartido con nuestros clientes que ya están comprometidos con el impacto Social y Ambiental, para seguir fortaleciendo compromisos.

Durante este año creamos nuevos servicios, como las mentorías Mind & Process, un espacio de formación para consultores y profesionales que quieran convertirse en consultores de valor y desde ese lugar generar impacto a las personas que puedan afianzar su profesionalismo. Pudiendo así compartir la experiencia de más de 20 años acompañando a otras organizaciones.

Este año logramos ser la primera empresa de consultoría del país en acompañar a la primera empresa argentina en certificar la NORMA ISO 14068 del ente certificador IRAM. Un gran logro que nos llena de orgullo.

Estamos convencidas que las personas que conforman nuestro equipo son el pilar fundamental para seguir creciendo, es por ello que fortalecimos el Área de Gestión de Recursos, desarrollando planes de acción y competencias. Avanzamos en prácticas orientadas al crecimiento profesional y al cuidado de las personas, poniéndolas en el centro.

Mirando hacia adelante, reafirmamos nuestra convicción de que el compromiso con la ética, la sostenibilidad, la mejora continua y la innovación seguirán guiando nuestras decisiones. Seguiremos trabajando para generar valor para nuestros clientes y para los entornos con los que interactuamos.

Queremos agradecer especialmente a las personas que forman parte de nuestro equipo, a nuestros clientes, aliados, proveedores y organizaciones con las que trabajamos, por la confianza, el compromiso y el trabajo compartido que hacen posible este camino.

Atentamente,

Laura Polonsky y Eliana Garcia Moretti.



Somos Mind & Process

Reporte de Triple Impacto 2025





Somos Mind & Process

Somos una empresa de consultoría especializada en Calidad, Procesos y Triple Impacto. Fundada en 2007.

Las directoras de Mind & Process son Eliana Garcia Moretti y Laura Polonsky.

Colaboramos tendiendo puentes entre las organizaciones y las personas que la componen potenciando su impacto.

Estamos comprometidos con ser una mejor empresa para el mundo, por eso mismo en 2019 certificamos como Empresa B y en 2023 recertificamos.

Nuestro propósito es generar cambios positivos en las organizaciones, sumando valor y co-creando de manera colaborativa.

Empresa



Certificada

Nacimos con el propósito de acompañar a las organizaciones a mejorar sus procesos, aprendiendo a usar herramientas de gestión. Evolucionamos nuestra propuesta de valor, sumando la posibilidad de que logren implementar y certificar sistemas de gestión basados en normas ISO. Esto hizo que muchos de nuestros clientes logren certificaciones ISO 9001.

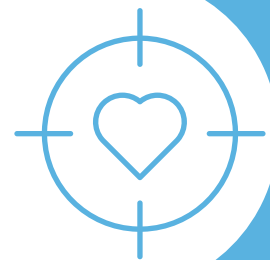
El mundo evolucionó, y Mind también, sumándose y acercando a las organizaciones una nueva manera de hacer negocios a través del modelo de triple impacto, que implica gestionar la empresa generando una mirada de impacto social y ambiental además del rédito económico implementando prácticas y pensando modelos de negocios para lograr la sostenibilidad y negocios con propósito.

Nos encontramos en Villa Crespo (CABA, Argentina), y desde ahí dando lo mejor a las organizaciones que se encuentran en otras ciudades, provincias, países, superando con éxito la barrera de la distancia. Esto lo logramos gracias a la adaptabilidad de presencial, a virtual, y lo mejor de ambos mundos, el híbrido.

Trabajamos de manera transversal con organizaciones de todas las industrias, aportando una mirada integral que se adapta a distintos contextos, realidades y desafíos.



Nuestra brújula



PROPÓSITO

Generar cambios positivos en las organizaciones, sumando valor y co-creando de manera colaborativa.



MISIÓN

Acompañar a las organizaciones en procesos de Mejora Continua de manera sistémica, evolucionando la mirada de las normas de calidad e integrando la visión del triple impacto positivo.



VISIÓN

Ser la empresa de consultoría elegida por profesionales y organizaciones en LATAM que quieren evolucionar, ser más eficientes y mejores para este mundo que cada vez nos desafía más.

Ejes estratégicos

Crecimiento sostenible económico y financiero

Crecimiento económico
Rentabilidad

Desarrollo organizacional

Desarrollo del Talento
Gestión del Conocimiento
Equipo de alto rendimiento

Propuesta de valor diferencial

Experiencia y satisfacción del Cliente
Innovación
Sostenibilidad

Los valores que nos guían

INTEGRIDAD

Generar un entorno de confianza, transparencia y respeto. Actuar de manera coherente, honesta y justa, asegurando que nuestras acciones estén alineadas con nuestros principios y valores.

COMPROMISO

Dedicación activa y consciente. Se trata de adoptar una postura proactiva, colaborativa y alineada con los objetivos estratégicos de la organización.

MEJORA CONTINUA

Capacidad y disposición para repensar, mejorar y adaptarnos continuamente, buscando siempre nuevas formas de generar valor para nuestros clientes y para nosotros mismos.

INNOVACIÓN

Capacidad y disposición para repensar, mejorar y adaptarnos continuamente, buscando siempre nuevas formas de generar valor para nuestros clientes y para nosotros mismos.

EMPATÍA

Capacidad de ponernos en el lugar de los demás, comprendiendo sus circunstancias, necesidades y emociones, tanto dentro del equipo como con nuestros clientes.

Contamos con un **Código de Ética** y Conducta que orienta el comportamiento profesional y las relaciones con sus grupos de interés. Su cumplimiento se complementa con otras herramientas de aseguramiento del servicio, como acuerdos de confidencialidad (NDA) y cláusulas específicas en los contratos, que resguardan la integridad, la confidencialidad de la información y la calidad del trabajo prestado.



Certificación B

Somos Empresa B Certificada desde 2019 y recertificamos en 2023, reafirmando nuestro compromiso con integrar el triple impacto en cada decisión que tomamos.

Ser Empresa B implica integrar la sostenibilidad al corazón de nuestra estrategia. Trabajamos para impulsar prácticas y programas que promuevan una gestión responsable, no sólo dentro de Mind & Process, sino también a lo largo de toda nuestra cadena de valor.

Además, acompañamos a otras organizaciones en su camino para certificarse como Empresas B e integrar el triple impacto en su modelo de negocio generando así empresas más sostenibles y comprometidas con el impacto que generan.

Empresa



Certificada

Somos una Empresa B comprometida con impulsar el impacto positivo de los negocios.

1° certificación en 2019

81,5
puntaje

2° certificación en 2023

94,2
puntaje

Registro de Organizaciones Sostenibles (ROCS)

Formamos parte del Registro de Organizaciones Sostenibles (ROCS), una iniciativa que reconoce a las empresas que asumen compromisos concretos en materia ambiental, social y de gobernanza. Este reconocimiento refuerza nuestra forma de trabajar y nuestra mirada de gestión responsable.

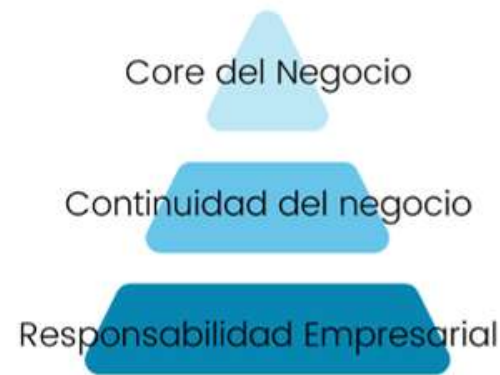


Integramos ODS a nuestro modelo de negocio



Desde 2021, formamos parte del Pacto Global, la red empresarial más grande del mundo que impulsa la sostenibilidad. Esta iniciativa invita a las empresas a alinear su forma de hacer negocios con diez principios universales relacionados con los derechos humanos, las condiciones laborales, el cuidado del ambiente y la lucha contra la corrupción.

Al adherirnos, ratificamos nuestro compromiso con prácticas responsables y transparentes y también contribuimos a los Objetivos de Desarrollo Sostenible (ODS) de la ONU, construyendo un modelo de negocio con impacto positivo para las personas y el planeta.



Compromisos asumidos en 2024

En nuestro Reporte de 2024 asumimos compromisos centrales para seguir fortaleciendo nuestra gestión sostenible: medir nuestro aporte a los Objetivos de Desarrollo Sostenible (ODS) utilizando los Estándares GRI, y desarrollar la Matriz de Materialidad para identificar los temas prioritarios junto a nuestras partes interesadas.

Objetivos de Desarrollo Sostenible (ODS)



En 2024 nos comprometimos a medir nuestro aporte a los Objetivos de Desarrollo Sostenible utilizando los Estándares GRI. Durante 2025 llevamos adelante este trabajo y logramos identificar de manera clara cómo nuestras prácticas y servicios contribuyen a las metas globales. El detalle completo se encuentra al final de este informe junto con la Tabla GRI.

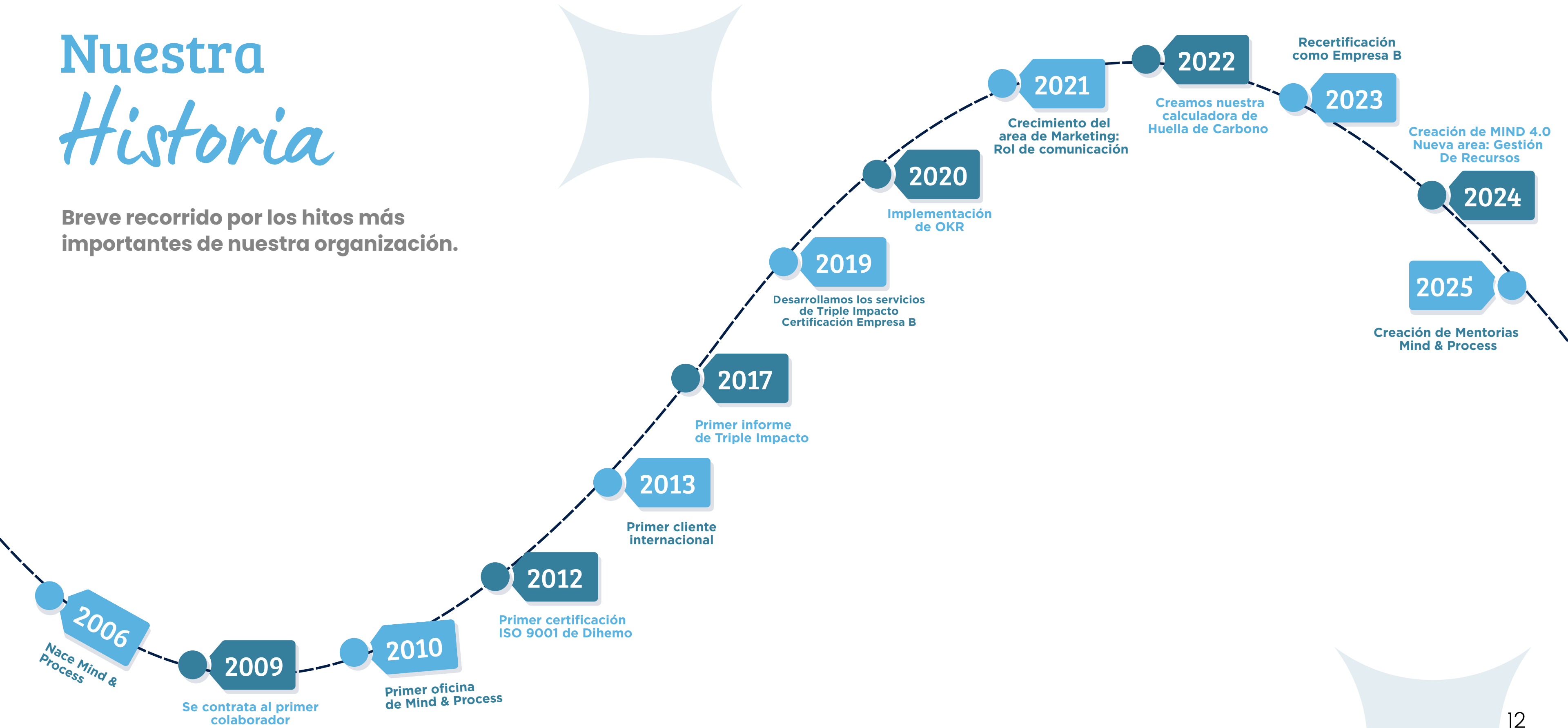
Matriz de Materialidad

Identificamos nuestras partes interesadas y llevamos adelante una encuesta para relevar sus expectativas y percepciones. Este proceso nos permitió definir los temas prioritarios para la organización y fortalecer la toma de decisiones de manera alineada a los Estándares GRI.

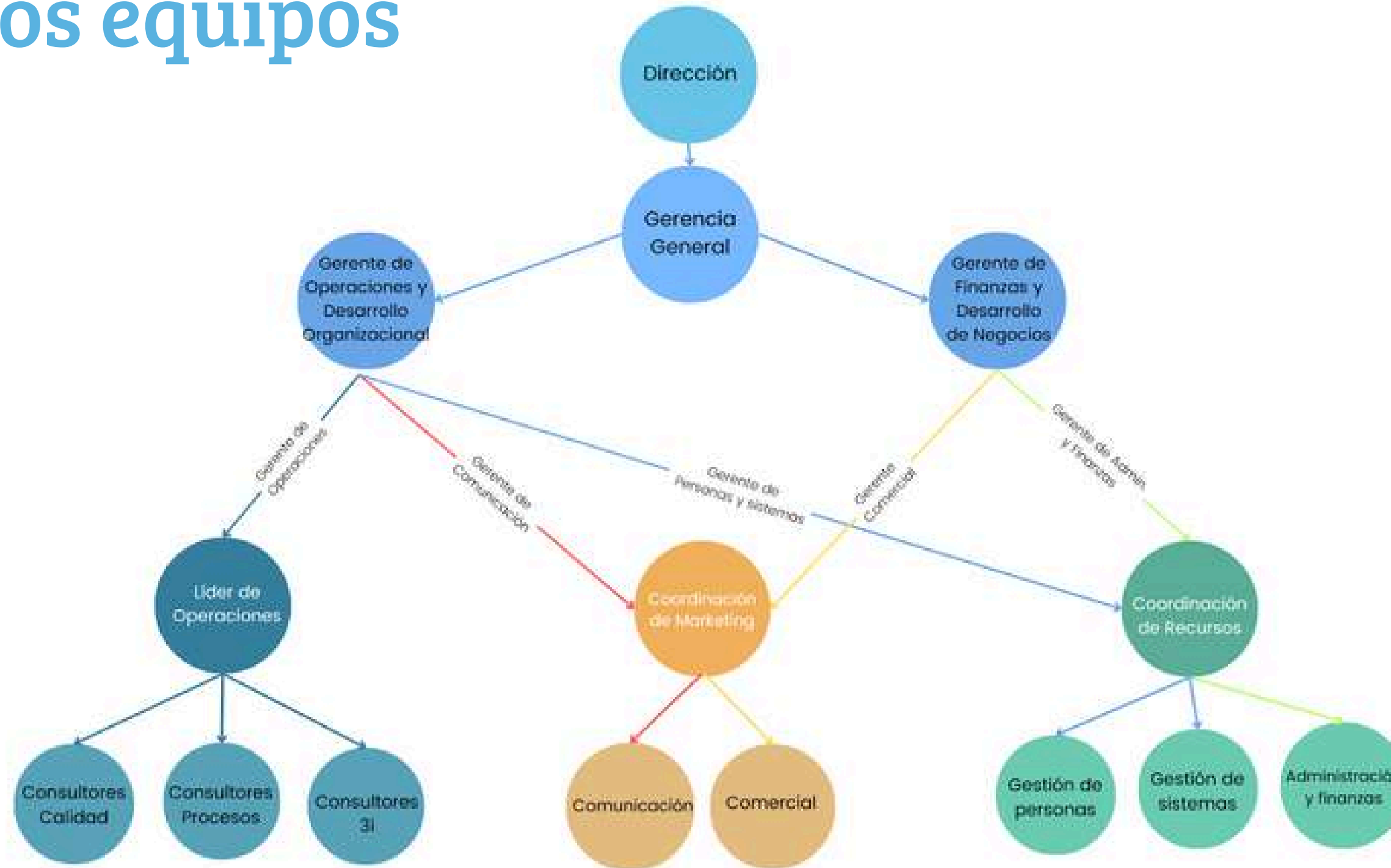


Nuestra Historia

Breve recorrido por los hitos más importantes de nuestra organización.



Nuestros equipos



Nuestra forma de generar *valor*

Buscamos acompañar a otras organizaciones a que sean más eficientes y competitivas a travez de nuestras unidades de negocio.



Calidad

Acompañamos a las organizaciones en la implementación y mejora de sistemas de gestión, con foco en el cumplimiento normativo y la profesionalización de su gestión. Trabajamos desde estándares reconocidos y desde una mirada de mejora continua.



Triple impacto

Integramos la sostenibilidad en la estrategia del negocio, acompañando a las organizaciones a generar impacto positivo económico, social y ambiental



Procesos

Acompañamos a las organizaciones en el diseño y ordenamiento de sus procesos para mejorar la forma en que trabajan, permitiendo eficientizar la organización y sus áreas.



Mentoría

Acompañamos a consultores y profesionales a construir un negocio de consultoría rentable con una propuesta de valor clara a partir de la metodología de Mind & Process.

Herramientas que nos potencian

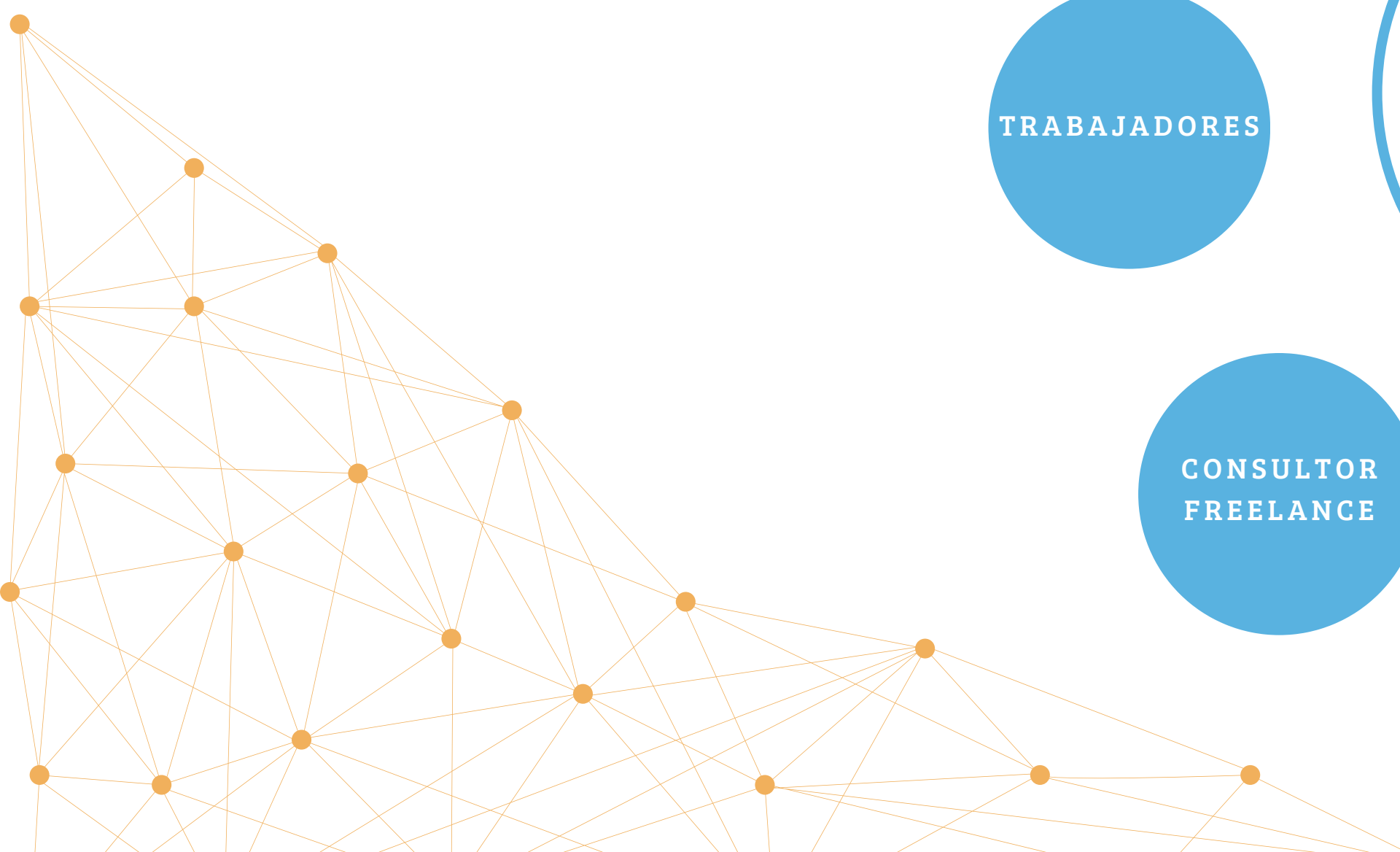
Durante el período reportado, se realizaron inversiones directas en infraestructura digital propia, orientadas a mejorar la calidad de los servicios y la eficiencia operativa interna. Estas herramientas no solo impulsan el desempeño interno, sino que potencian el impacto que generamos en nuestros clientes. Esta inversión representó el 2,6 % de la facturación anual.



ChatGPT



Nuestro ecosistema



Nos potenciamos con otras organizaciones

Consideramos que la creación de alianzas es esencial para fomentar el desarrollo responsable. Formamos parte de organizaciones con quienes compartimos una visión para promover el impacto positivo.

Cámaras empresariales



Partners



Entes certificadores:



Alianza con Conexión

Fortalecimos nuestra alianza con el equipo de Conexión, logrando ocho clientes en común y posicionando nuestras empresas como referentes de Mejora Continua y Sustentabilidad en la zona de Cuyo.



Las personas que lo hacen posible

Reporte de Triple Impacto 2025



nuestro equipo

Buscamos fortalecer nuestra cultura organizacional y construir una experiencia de trabajo significativa para las personas que integran el equipo. Para ello, priorizamos el bienestar, la satisfacción y el compromiso, alineado a nuestro modelo de impacto.

Nuestro objetivo es generar una experiencia laboral única y satisfactoria, en la que las personas se sientan parte, se identifiquen con los valores de la organización y desarrollen un fuerte sentido de pertenencia.

Para que sea posible llevamos adelante acciones como el proceso de onboarding, capacitaciones, encuentros con el equipo para generar comunidad, políticas de beneficios, evaluación de desempeño, encuesta de clima y encuestas de salida.

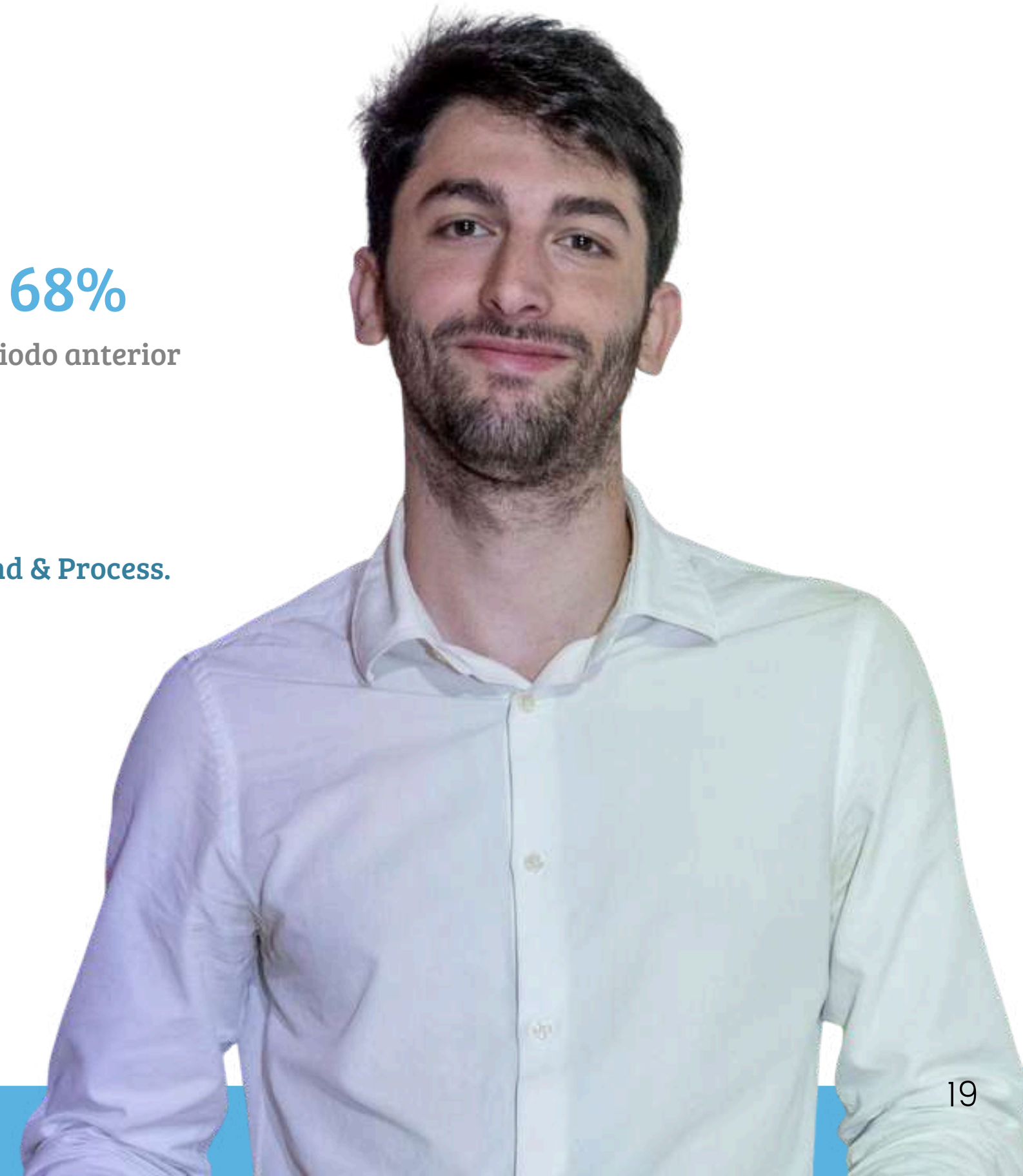
Priorizamos las habilidades, la experiencia y el potencial de las personas, sin distinción ni sesgos sociales. Los procesos de selección y conformación de equipos se basan en las skills requeridas y en la alineación con los valores de la organización. Desde este enfoque, no existen limitaciones ni barreras para la contratación, y promovemos un entorno de trabajo respetuoso y con igualdad de oportunidades.

16

+6,68%

vs periodo anterior

Personas forman parte de Mind & Process.



Beneficios pensados para el bienestar del equipo

Flexibilidad y organización del trabajo

Modalidad de trabajo híbrido.

Flexibilidad horaria.

Flexibilidad financiera para otorgar adelantos y actualización mensual de sueldos.

Política de viáticos y telefonía.

Home office 100 % durante la semana entre fiestas.

Viernes Flex: en enero y febrero la jornada laboral finaliza a las 15:30 hs.

Bienestar y salud

Política de reintegro de prepaga.

Pausas activas durante la jornada laboral.

Políticas de bienestar en la oficina, para promover hábitos saludables.

Licencias y acompañamiento familiar

Política ampliada de **maternidad y paternidad**, orientada a acompañar las distintas etapas de la vida familiar.

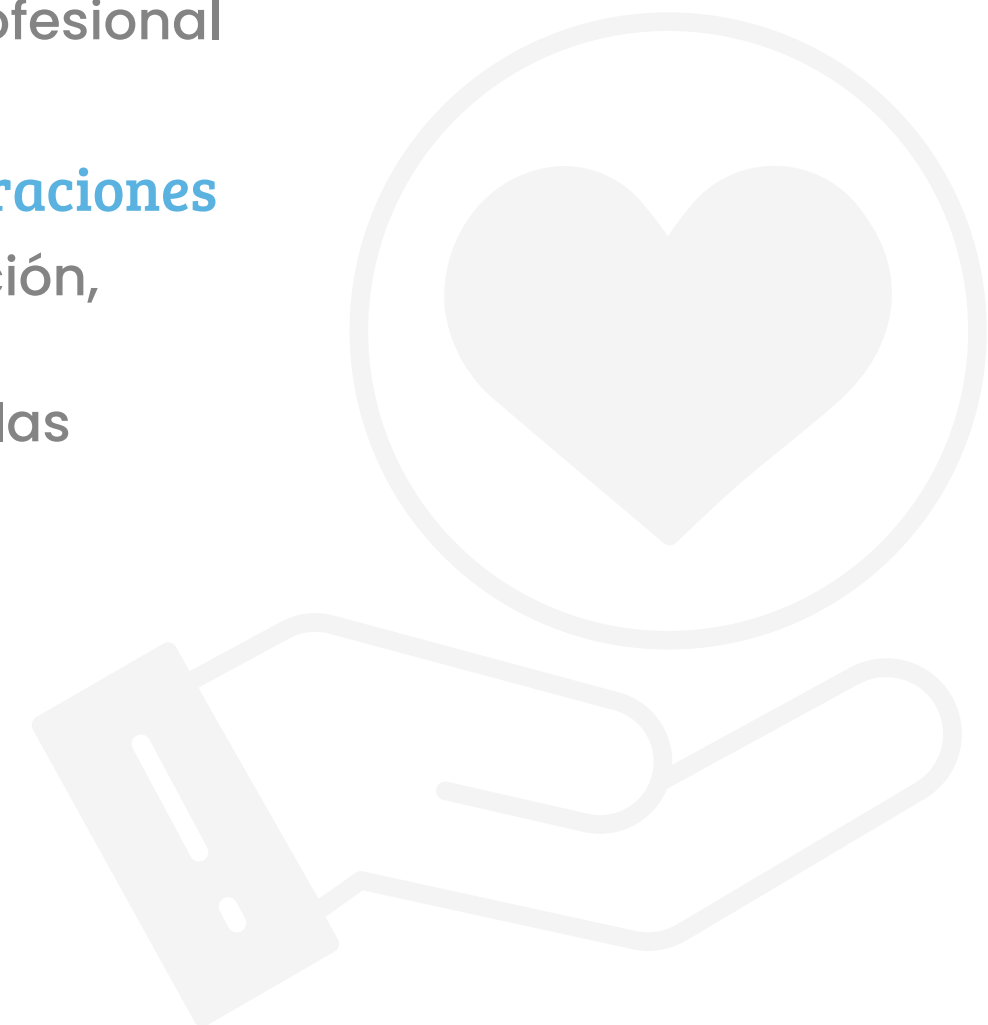
Aprendizaje y desarrollo

Financiamiento en formación, promoviendo el desarrollo profesional continuo.

Momentos personales y celebraciones

Cumpleaños: día libre a elección, y día de festejo en la oficina.

Winter Day: día libre durante las vacaciones de invierno.



Encuesta de clima organizacional 2025

9

Resultado general de la encuesta de clima

escala de 1 a 10.

Respuestas de las que nos sentimos orgullosos

¿Cuál es tu nivel de identificación con el propósito de M&P?

9,6

escala de 1 a 10.

¿Cuál es tu nivel de identificación con los valores de M&P?

9,7

escala de 1 a 10.

Testimonios de nuestro equipo



Valeria Valencia - consultora

Trabajar en Mind es ser parte de un equipo diverso que siempre busca hacer las cosas bien: para los clientes y para los colaboradores. Hay compromiso, aprendizaje constante y un espacio donde se pueden proponer nuevas ideas para construir y/o fortalecer procesos, generando impacto real.



Dan Saal - Coordinador de Marketing

Ser parte de Mind me permitió crecer como profesional acompañado por un equipo de profesionales excelentes.



Santiago Barrios - consultor

Lo mejor es que no nos quedamos en el diagnóstico. Tenemos la posibilidad de generar un impacto positivo y real. Vemos cómo cambian las operaciones y cómo crecen los equipos de nuestros clientes gracias a nuestro trabajo, y esa transformación tangible es lo que más nos motiva.

impulsamos el desarrollo del equipo

Durante 2025 impulsamos instancias de capacitación pensadas tanto para el crecimiento individual como para el fortalecimiento colectivo del equipo. **El 64,7% de las capacitaciones fueron internas**, enfocadas en compartir conocimientos claves y consolidar criterios comunes, como comunicación efectiva, liderazgo, inteligencia artificial, triple impacto y gestión de proyectos, entre otras.

El **35,3% correspondió a formaciones externas, orientadas a impulsar el crecimiento profesional individual**, profundizando el expertise de cada profesional en su área de especialidad y fortaleciendo su rol dentro de la organización.

El impacto de estas capacitaciones fue altamente positivo. En **el 67,6% de los casos los contenidos resultaron aplicables al total de los proyectos o clientes**.

Además, el **85,7% de las capacitaciones pudo ser replicado a todo el equipo**, potenciando el aprendizaje transversal y la construcción de una base común de conocimientos. **La calidad de las instancias formativas fue ampliamente valorada, con calificaciones mayoritarias de 4 y 5** -en una escala del 1 al 5-, destacando el contenido, la presentación y la duración.

Capacitaciones del equipo

285

horas en 2025

Representa el 1,9% de la facturación del periodo reportado.



Crecer como profesionales y como *equipo*

Feedforward y plan de acción

Estos espacios forman parte de nuestra dinámica de trabajo desde hace varios años. Son instancias pensadas para reflexionar sobre el recorrido realizado, identificar oportunidades de mejora y definir acciones concretas que acompañen el desarrollo profesional de cada persona.

A partir de conversaciones abiertas y orientadas al futuro, estos espacios permiten alinear expectativas, fortalecer habilidades claves y traducir el aprendizaje en compromisos claros y alcanzables. El objetivo no es solo evaluar, sino impulsar la mejora continua, tanto a nivel individual como del equipo en su conjunto.

Evaluación de desempeño

En 2025, dimos un paso decisivo en la profesionalización de nuestros espacios de conversación y crecimiento. Si bien el feedback ya era una práctica consolidada, la implementación de un nuevo Manual y evaluación por Competencias nos permitió dar un gran salto para seguir transformando esos encuentros en verdaderos motores de desarrollo estratégico. A través de 14 competencias clave e indicadores de comportamiento específicos por nivel de seniority y área de la empresa, hoy contamos con una hoja de ruta clara que permite a cada colaborador trazar un plan de carrera preciso. Este modelo no solo nos permite identificar las oportunidades de mejora, sino también potenciar las fortalezas individuales, convirtiendo cada evaluación en un compromiso mutuo de aprendizaje y evolución constante.

Crece como profesionales y como *equipo*

Crecimiento del equipo

Durante 2025, Mind & Process consolidó el crecimiento de su equipo a partir de la ampliación de la dedicación y el fortalecimiento de roles estratégicos. **Se formalizaron posiciones full time** en áreas claves:

- Dan Saal, Coordinador de Marketing.
- Melina Hilu, Responsable de Gestión de Recursos.
- Sol Berdesegar, Responsable de Comunicación.



Asimismo, se incorporó la posición de Valeria Valencia, sumando una **consultora senior** al equipo, y se avanzó en el desarrollo de la posición de **referente por unidad de negocio** (Calidad, Procesos y Triple Impacto), fortaleciendo la estructura interna y la especialización técnica.

Logros alcanzados

A lo largo del año, los colaboradores alcanzaron hitos relevantes en su desarrollo profesional, entre los que se destacan:

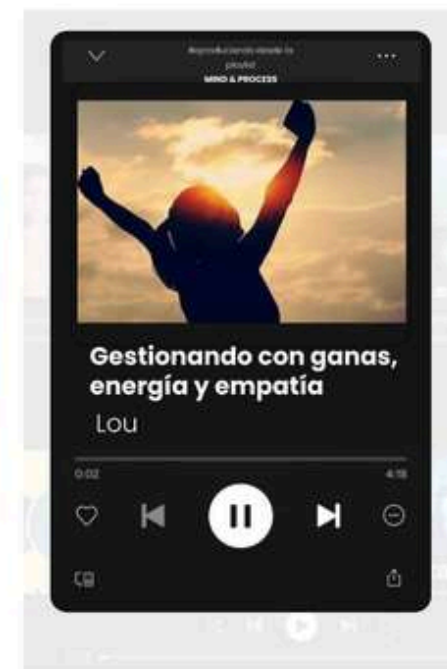
- Finalización de la **Diplomatura en Desarrollo Regenerativo** por parte de Lucila Duhalde, consultora de Triple Impacto.
- Formación en **ISO 27001** de Lourdes, Coordinadora de Operaciones.
- Obtención del título de **Licenciada en Administración de Empresas** por Melina Hilu, Responsable de Gestión de Recursos.
- Desarrollo de capacidades en **marketing digital in house**, impulsado por Dan Saal, Sol Berdesegar y Laura Polonsky.



Proyectos pensados para nuestro equipo

Sintonizamos

En Mind & Process, entendemos que la eficiencia no solo nace de los procesos, sino de la conexión entre las personas. Sintonizados fue nuestro eje cultural para el 2025. Después de un gran 2024 de sinergia, este 2025 nos enfocamos en la frecuencia: trabajar con la misma intención y al mismo ritmo. Porque cuando un equipo sintoniza, el trabajo fluye, la comunicación es clara y el impacto se multiplica.



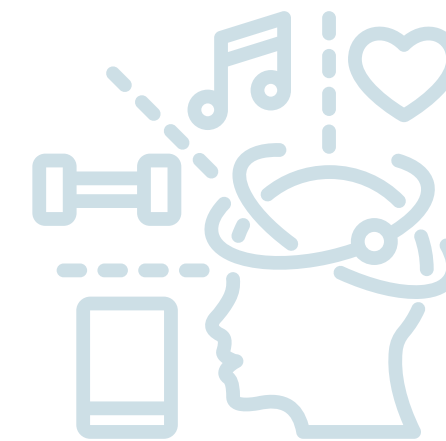
Campaññas de ambiente

Durante el año llevamos adelante campañas ambientales orientadas a promover una gestión responsable de los residuos dentro de la organización, abordando tanto la separación de residuos como la correcta disposición de desechos electrónicos, con foco en la concientización y la incorporación de buenas prácticas cotidianas.



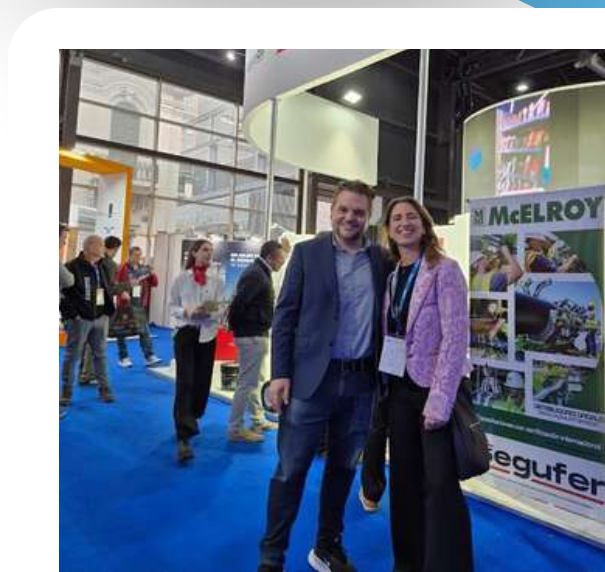
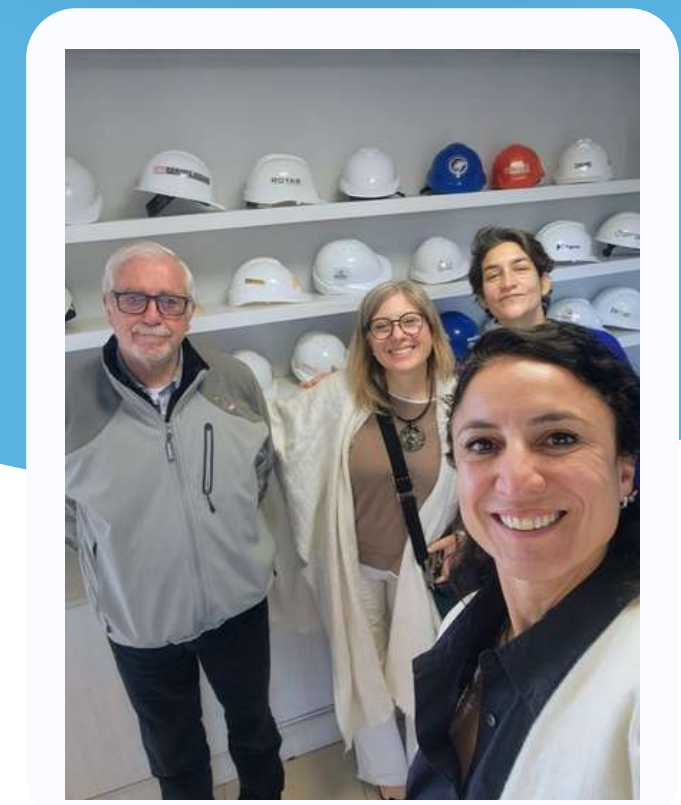
Mind Up: pausas para el bienestar

Iniciativa orientada a incorporar pausas activas en la rutina laboral, promoviendo el bienestar físico y mental de los equipos. A través de acciones simples y sostenidas, buscamos generar conciencia sobre la importancia de frenar, moverse y reconectar durante la jornada de trabajo.



Nuestros clientes

Reporte de Triple Impacto 2025

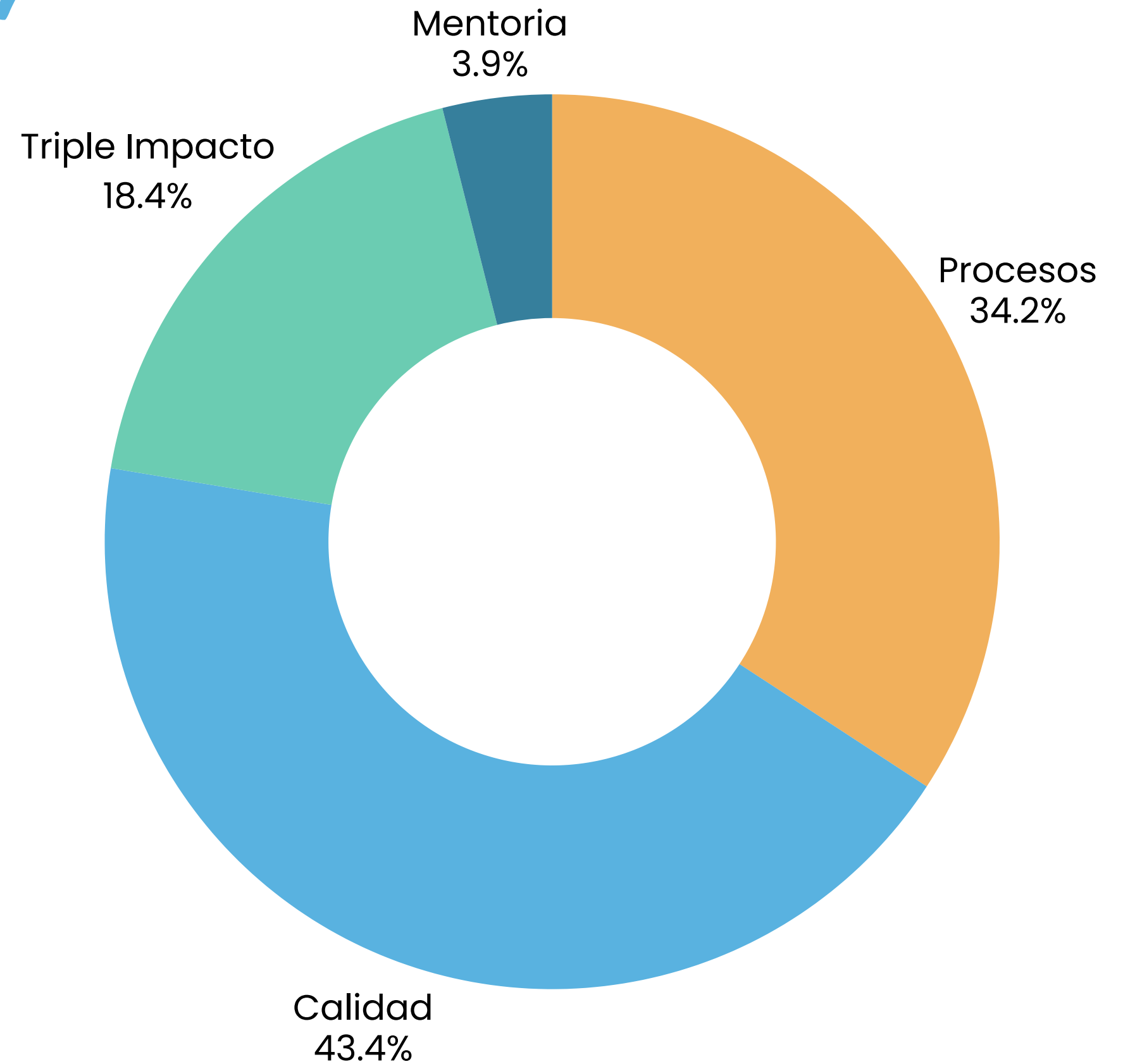


Nuestra forma de generar *valor*

Buscamos acompañar a otras organizaciones a que sean más eficientes y competitivas a través de nuestras unidades de negocio.

El gráfico presenta la distribución de los proyectos desarrollados según las unidades de negocio. La mayor proporción corresponde a Calidad, seguida por Procesos y Triple Impacto, reflejando el foco principal del acompañamiento a las organizaciones.

En menor medida, se incluyen iniciativas vinculadas a la nueva unidad de negocio desarrollada en 2025, Mentorías Mind & Process, orientada a la formación de consultores y ofrecida como propuesta formativa al mercado.



La experiencia de nuestros clientes

4,6

Resultado general de
encuesta de satisfacción 2025
escala de 1 a 5

Conocé más testimonios de nuestros clientes ([Click acá](#)).

En sus palabras...



Fernando Valeriani - Head PMO

"Trabajamos durante seis meses y nos ayudaron a entender el punta a punta de nuestro Sistema de Gestión de Calidad. También a mapear el input y output de los procesos, redefinir métricas, objetivos, riesgos y no sólo de nuestro proceso core que es la construcción de Software sino también de las áreas staff que dan soporte como people, comercial y administración."



Antonella Greco - Sustainability Analyst

"Su mirada experta nos permitió identificar oportunidades de mejora, descubrir nuevas formas de potenciar nuestro impacto positivo y fortalecer nuestras prácticas con las personas y con el planeta. Gracias a ese acompañamiento, logramos recertificar elevando nuestro puntaje en 10 puntos. Un logro que refleja el compromiso de Fatech como agente de cambio positivo."



Sergio Musumeci - Gerente de Calidad

"Hemos logrado gestionar mejor los recursos humanos, incluyendo la diversidad, y nuestras actividades de responsabilidad social y medio ambiente. Esto se refleja en la mejora de indicadores clave como el reciclado y la eficiencia energética. Este proyecto nos ha preparado para el futuro, permitiéndonos establecer y objetivos alcanzar más ambiciosos."

Nuestra forma de generar *valor*

86

Total clientes de 2025

45

Nuevos Clientes

62%

Clientes que recontrataron

146

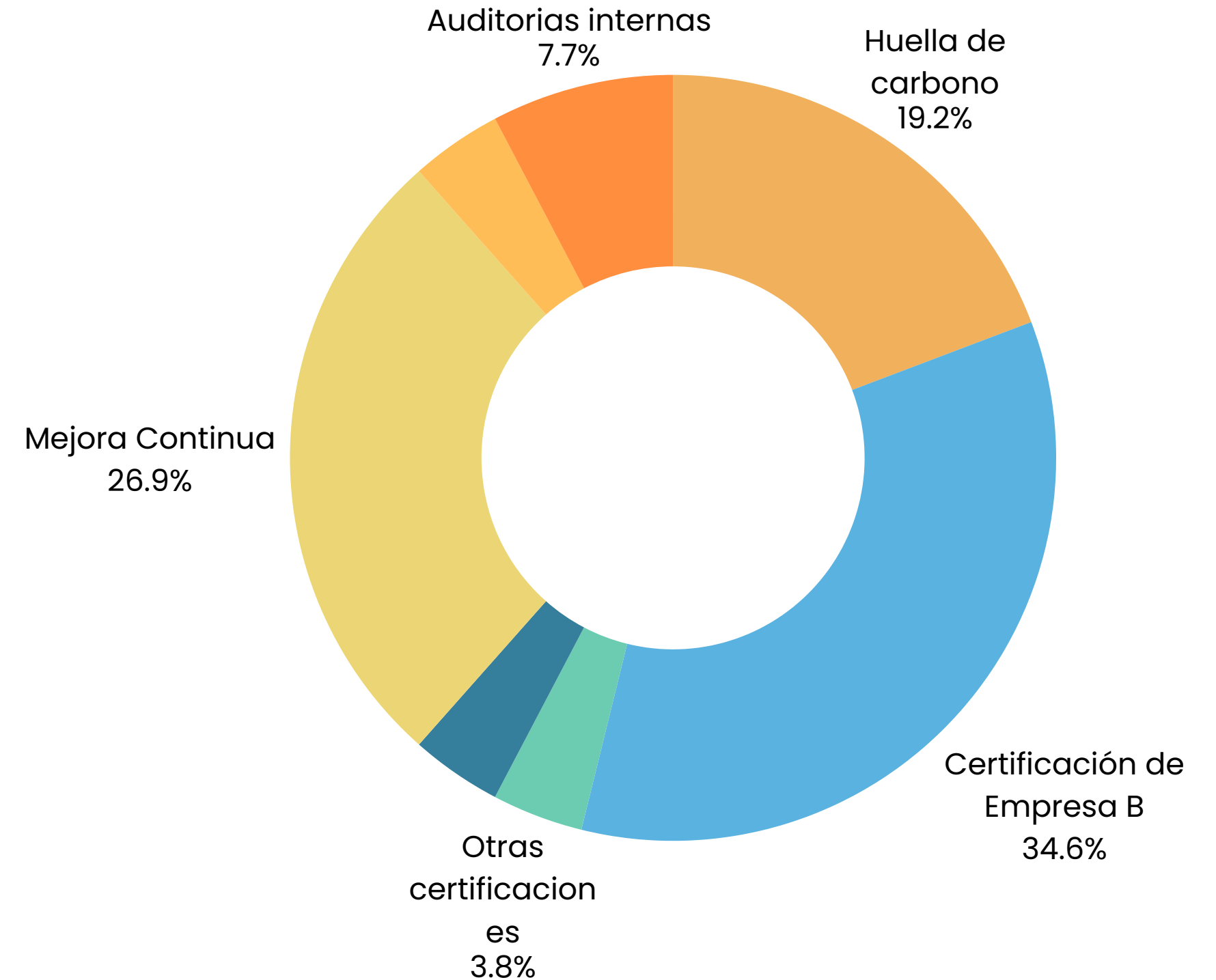
Total de proyectos

Modelo de negocio de *impacto*

Nuestro modelo de negocio se basa en integrar el triple impacto en los servicios que brindamos a las organizaciones.

A través de diferentes servicios -como huella de carbono, certificaciones, mejora continua y acompañamientos estratégicos- generamos soluciones que combinan viabilidad económica con impacto social y ambiental.

16% de nuestra facturación de este periodo provino de servicios con impacto social o ambiental.



Certificaciones logradas

Durante 2025, acompañamos a diferentes organizaciones en su camino hacia la certificación y recertificación de estándares internacionales y de impacto, poniendo en práctica nuestra forma de trabajo basada en la Mejora Continua y la integración de procesos, calidad y Triple Impacto.

15

Certificaciones ISO

2

Certificaciones
Empresas B

1

Re-certificación
Empresas B

Certificaciones logradas

Estos resultados son motivo de orgullo para nuestro equipo, porque reflejan el trabajo de acompañamiento que realizamos junto a nuestros clientes, orientado no solo el logro de estándares reconocidos internacionalmente, sino también la profesionalización de prácticas internas, la alineación estratégica con los objetivos organizacionales y la consolidación de capacidades para gestionar sus procesos con confianza y solidez.



¡Primera empresa en certificar en Argentina!

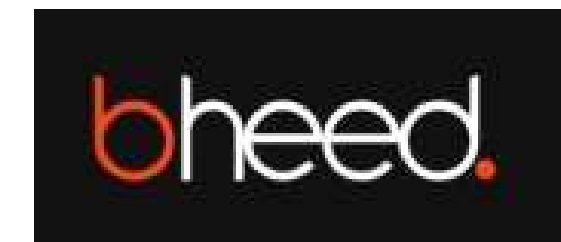
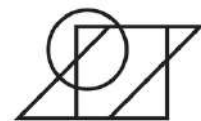


BAS&IS

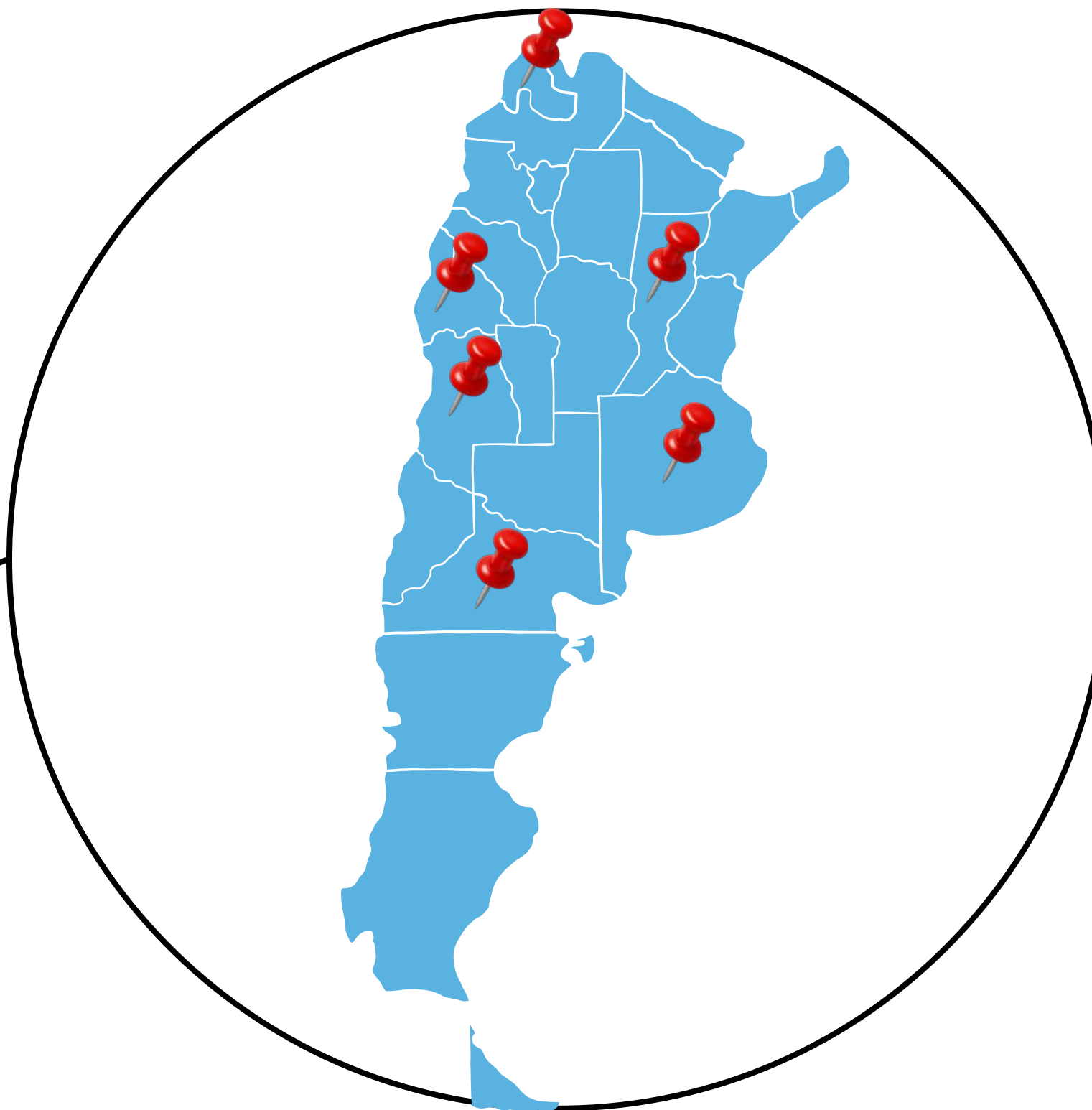
avenida+

Principales clientes 2025

Buscamos acompañar a otras organizaciones a que sean más eficientes y competitivas a travez de nuestras unidades de negocio.



Presencia en LATAM



Nuestra comunidad

Reporte de Triple Impacto 2025



MindAware

Es un espacio que creamos para generar impacto social a través de la socialización del conocimiento en calidad, sustentabilidad y procesos.

MindAware es un puente para promover conversaciones genuinas sobre la agenda actual y acercando herramientas concretas para impulsar cambios y generar impacto positivo. Destinado a cámaras empresariales y espacios educativos.

Durante 2025 se realizaron seis (6) MindAware con distintas organizaciones:

- MindAware sobre huella de carbono en eventos, en AOFREP.
- MindAware sobre normas ISO, en UADE.
- MindAware sobre huella de carbono, en Polo IT.
- MindAware sobre normas ISO y triple impacto, en UADE.
- MindAware sobre triple impacto, en ORT Argentina.
- MindAware sobre Sello BPM, en Municipalidad de Tres de Febrero.



Municipalidad de
Tres de Febrero

AOFREP
ASOCIACIÓN DE EVENTOS DE LA REPÚBLICA ARGENTINA



Proveedores

En 2025 trabajamos con 58 proveedores, de los cuales el 79% son locales. Este dato refleja nuestra decisión de priorizar el desarrollo de economías cercanas.

58

Total proveedores de 2025

79%

Son proveedores locales

17%

Tienen algún tipo de certificación

44%

De los proveedores tienen prácticas RSE



¡2 DE NUESTROS PROVEEDORES SON **EMPRESA B!**

Estratégicos



CÁMARA ARGENTINA
PARA LA FORMACIÓN PROFESIONAL Y LA CAPACITACIÓN LABORAL

Prácticas pre-profesionales

Durante 2025, desarrollamos programas de pasantías orientados a la formación profesional, el intercambio de conocimientos y el acompañamiento de nuevos talentos, en articulación con la ORT Argentina, fortaleciendo su compromiso con el desarrollo educativo y social.

A lo largo del año se llevaron adelante dos pasantías pre-profesionales, con la participación de cuatro estudiantes.

- Valen y Ari trabajaron en la creación de contenido para redes sociales, abordando temáticas vinculadas a la huella de carbono.
- Benicio y Vicky desarrollaron un trabajo interno de investigación enfocado en huella digital, aportando análisis y reflexión para el fortalecimiento de prácticas internas.



¡Nos encanto que sean parte y aprendimos mucho en el camino!

Pasantías de intercambio

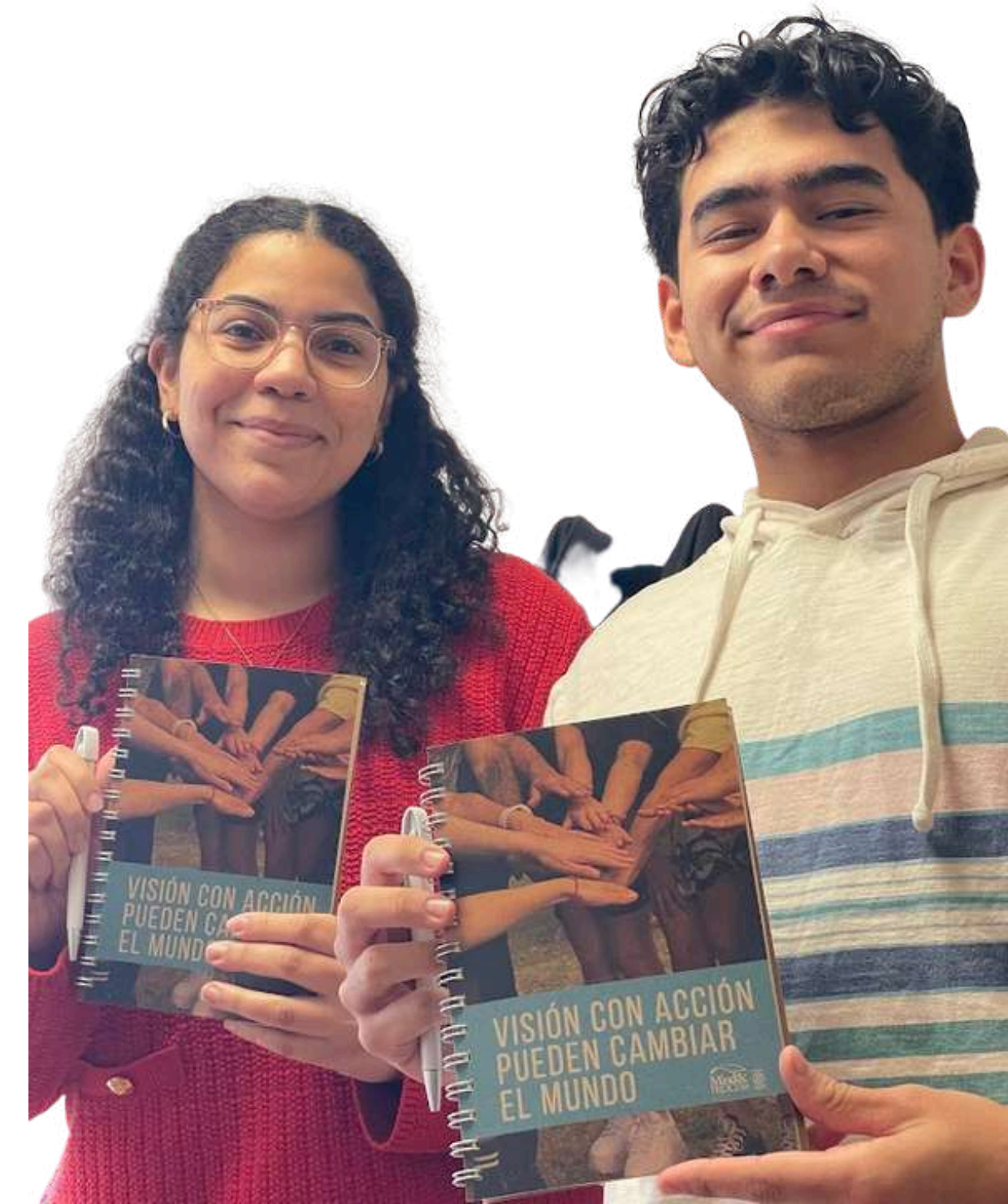
Trabajamos junto a Puentes Abroad, una empresa que ofrece pasantías en Argentina y Uruguay, junto con desarrollo profesional, actividades culturales y apoyo constante.



¡Ellos son Brianna y Juan Pablo!

A través de este programa, recibimos a estudiantes universitarios de EEUU, quienes se unieron a nuestro equipo durante Julio y Agosto de 2025, aportando su talento y perspectiva global.

- Brianna, participó en el proyecto MindAware, colaborando en el desarrollo de contenidos y acciones de comunicación.
- Juan Pablo, trabajó en mejoras y optimización de tableros de Power BI, aportando a la gestión y análisis de información.



Equipos con Impacto

Este año llevamos a cabo distintas campañas de donaciones para las ONGs CADENA y SONRISAS. En el año realizamos cinco campañas:

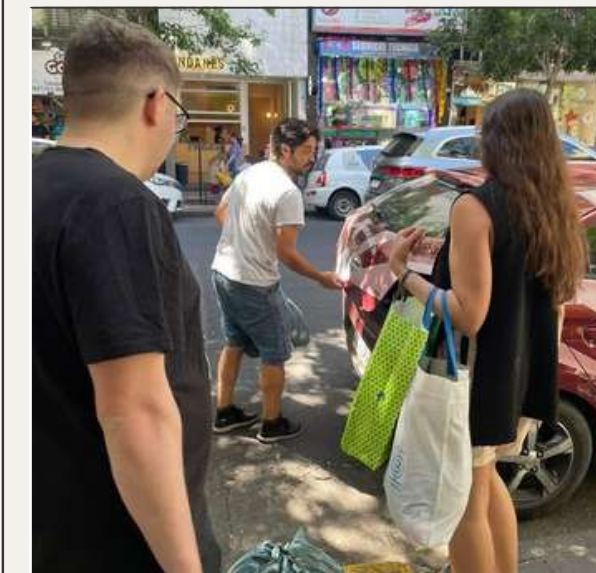
Enero - Febrero: Útiles escolares.

Abril - Mayo: Ropa de abrigo para el invierno.

Junio - Julio: Juegos y juguetes para el Día de la Infancia.

Septiembre - Octubre: Alimentos no perecederos.

Noviembre - Diciembre: Zapatillas, ropa y regalos para Navidad y Año Nuevo.



Proyecto Probono: AMIA

AMIA es una institución que trabaja por el bienestar, la inclusión y el desarrollo de la comunidad judía en Argentina, acompañando a personas y familias a través de programas sociales, educativos, culturales y de empleo.

En 2025, Laura Polonsky -directora de Mind & Process- junto con Valeria Valencia -consultora- participaron de un proyecto pro bono con AMIA enfocado en la mejora de procesos.

Este tipo de proyectos forma parte de nuestro compromiso de poner el conocimiento profesional al servicio de iniciativas con impacto social, acompañando organizaciones que trabajan por el bienestar de la comunidad.



Proyecto Probono: EMPUJAR

EMPUJAR es una organización sin fines de lucro integrada por empresas y personas voluntarias que trabajan de manera articulada para capacitar y fortalecer a jóvenes, promoviendo su inserción en el empleo formal. Hace cuatro años que participamos en los programas.

Durante 2025, Melina Hilu, coordinadora de Gestión de Recursos, y Sol Berdesegar, responsable de Comunicación, formaron parte del entrenamiento laboral como referentes de la empresa. En este marco, Mind & Process fue tomada como organización de referencia y los jóvenes participantes desarrollaron y presentaron dos proyectos orientados a potenciar la comunicación externa de M&P.

Esta experiencia reafirma el valor de acompañar trayectorias formativas que impulsan la inclusión y el acceso a oportunidades reales en el mundo del trabajo.

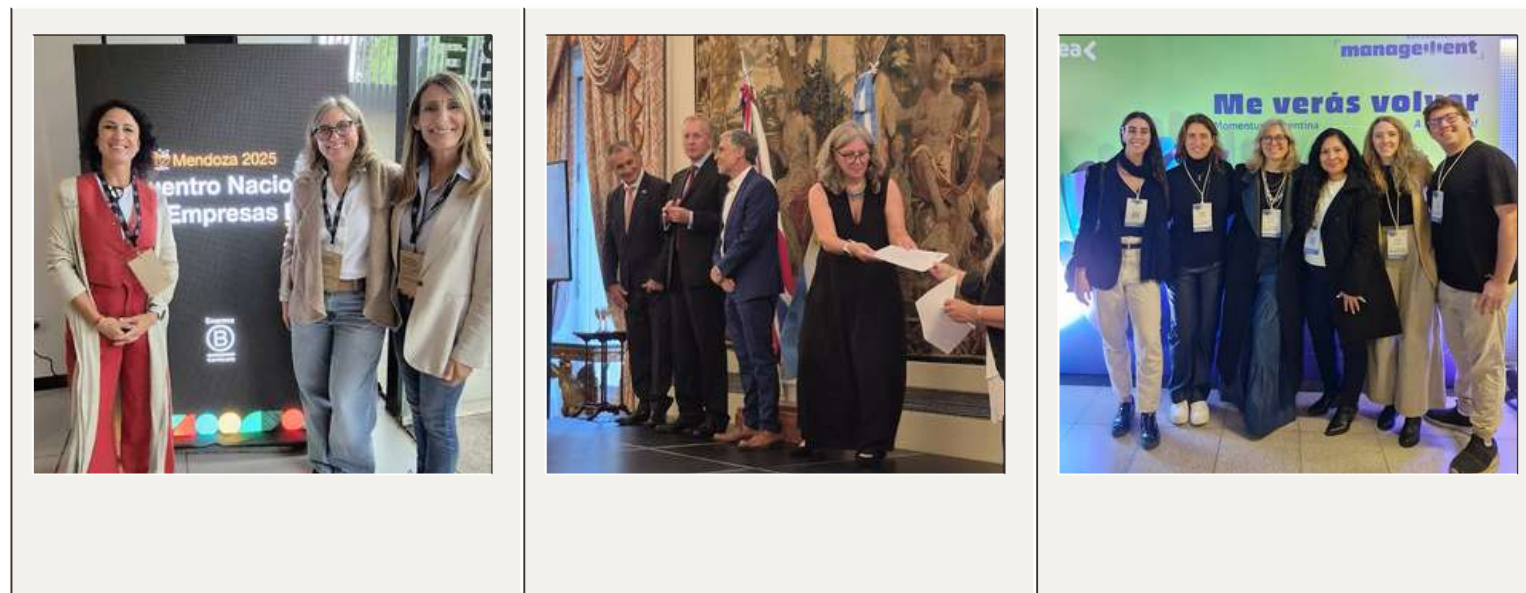


Eventos y participaciones

Participación en espacios del ecosistema empresarial y generación de instancias de intercambio para compartir experiencias y promover prácticas que impulsen organizaciones más eficientes y sostenibles.

Participación en el ecosistema empresarial

- Premio BritCham al Liderazgo Sostenible – jurado desde hace 5 años.
- Somos Pymes – participación en eventos (patners).
- Día B – Mendoza – encuentro de la comunidad de Empresas B en Argentina.
- Arminera – evento de la industria minera y sostenibilidad.



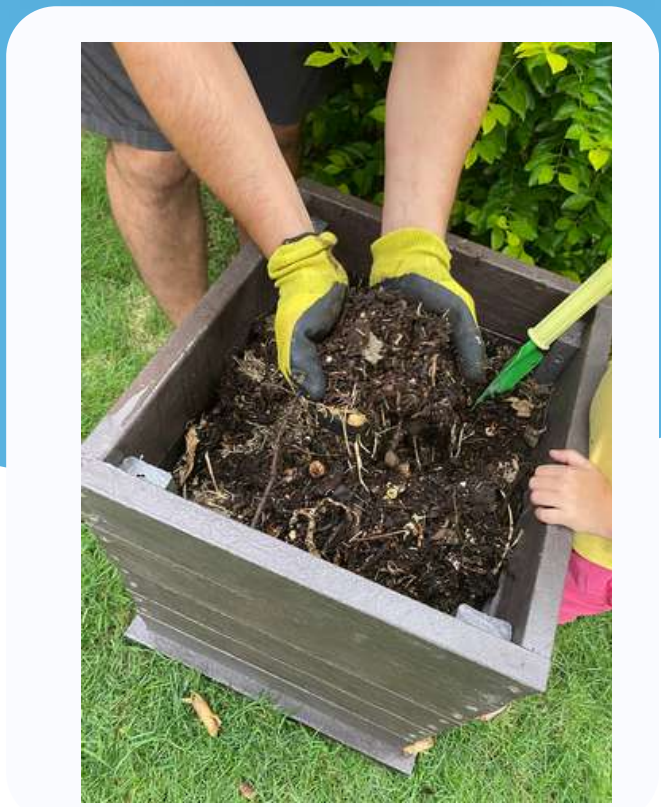
Generación de espacios de conocimiento

Webinar “La ruta hacia la carbono neutralidad”: realizado junto a IRAM, presentando el camino hacia la carbono neutralidad a partir del caso de E.tres y su certificación ISO 14068.



Ambiente

Reporte de Triple Impacto 2025



Huella de carbono

Somos conscientes de los impactos que generan nuestras actividades en el ambiente. Por eso, medimos nuestra huella de carbono para conocer las emisiones asociadas a nuestras operaciones e identificar oportunidades para gestionar y reducir nuestro impacto ambiental.

Total de emisiones
15,16
tCO₂e

Alcance 1: 8,55 TnCO₂e

Emisiones directas bajo control de la empresa.

Alcance 2: 1,9 TnCO₂e

Emisiones por electricidad y energía comprada.

Alcance 3: 4,71 TnCO₂e

Emisiones indirectas que se generan en la cadena de valor, vinculadas a actividades relacionadas con la operación de la organización.



Buenas prácticas

En Mind & Process asumimos el compromiso de gestionar nuestras actividades de manera responsable con el ambiente. A través de distintas prácticas buscamos minimizar nuestro impacto y promover una cultura organizacional más consciente.



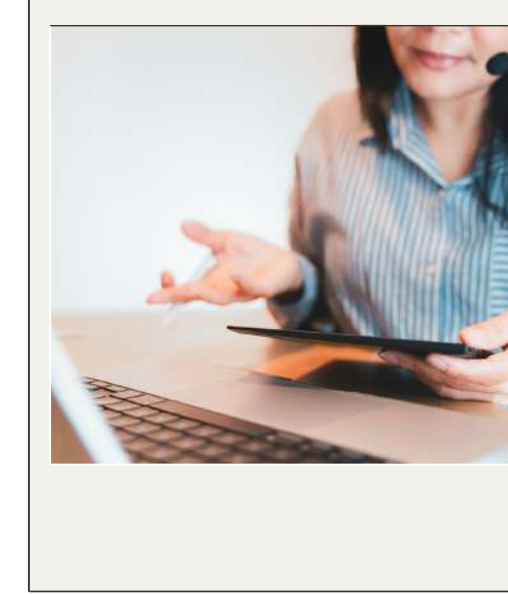
En la oficina promovemos la separación de residuos, el compostaje, las botellas de amor y la recolección de electrónicos, impulsando un uso más responsable de los materiales.

Reciclaje



Promovemos una modalidad de trabajo remoto e híbrido que contribuye a reducir emisiones asociadas a la movilidad.

Modalidad de trabajo



En el trabajo con clientes, promovemos prácticas que integran el cuidado ambiental en el desarrollo de sus proyectos.

Trabajo con el cliente

Seguimos avanzando con el compromiso de mejorar continuamente nuestras prácticas y generar cambios positivos.

Desafios 2026

Reporte de Triple Impacto 2025



Desafío 2026: Nuevas normativas y estándares

Nos proponemos continuar fortaleciendo nuestra gestión a través del alcance y certificación internacionales, que nos permitan seguir estructurando nuestros procesos, medir nuestro impacto y consolidar nuestro compromiso con la mejora continua.

Recertificación de Empresa B

En 2026 nos proponemos avanzar en la recertificación como Empresa B, incorporando los nuevos estándares impulsados por Sistema B, que reorganizan la evaluación en siete temas de impacto. Este proceso implica revisar y fortalecer nuestras prácticas de gestión, continuar midiendo nuestro impacto y consolidar nuestro compromiso con una gestión responsable.



Estándar Net Zero

Como parte de nuestro compromiso con la acción climática, buscamos alinearnos progresivamente a los lineamientos del estándar Net Zero, orientado a alcanzar la neutralidad de carbono. Esto implica continuar gestionando nuestras emisiones de gases de efecto invernadero e identificar oportunidades concretas para su reducción.



Estándar GHG Protocol

Nos proponemos fortalecer la medición y gestión de nuestra huella de carbono alineándonos al estándar del GHG Protocol, uno de los marcos internacionales más utilizados para la contabilización de emisiones. Esto nos permitirá mejorar la calidad de la información y orientar futuras estrategias de gestión y reducción.



Desafío 2026: Fortalecer la gestión de los grupos de interés

Nos proponemos desarrollar nuevos mecanismos y herramientas que nos permitan mejorar la gestión y el seguimiento de nuestros grupos de interés, fortaleciendo los canales de escucha, evaluación y mejora continua en nuestras relaciones con ellos.

Encuesta de satisfacción de proveedores

Implementar una encuesta de satisfacción dirigida a proveedores que nos permita conocer su experiencia de trabajo con Mind & Process, identificar oportunidades de mejora y fortalecer relaciones basadas en la transparencia y la colaboración.



Evaluación de proveedores

Desarrollar un proceso de evaluación de proveedores que permita analizar distintos aspectos de la relación de trabajo, promoviendo criterios de mejora continua y una gestión más responsable de nuestra cadena de valor.

Gestión de llamados de atención y reclamos

Crear un tablero de seguimiento para los llamados de atención y reclamos, con el objetivo de sistematizar la información, facilitar su gestión y promover acciones de mejora a partir de los aprendizajes identificados.

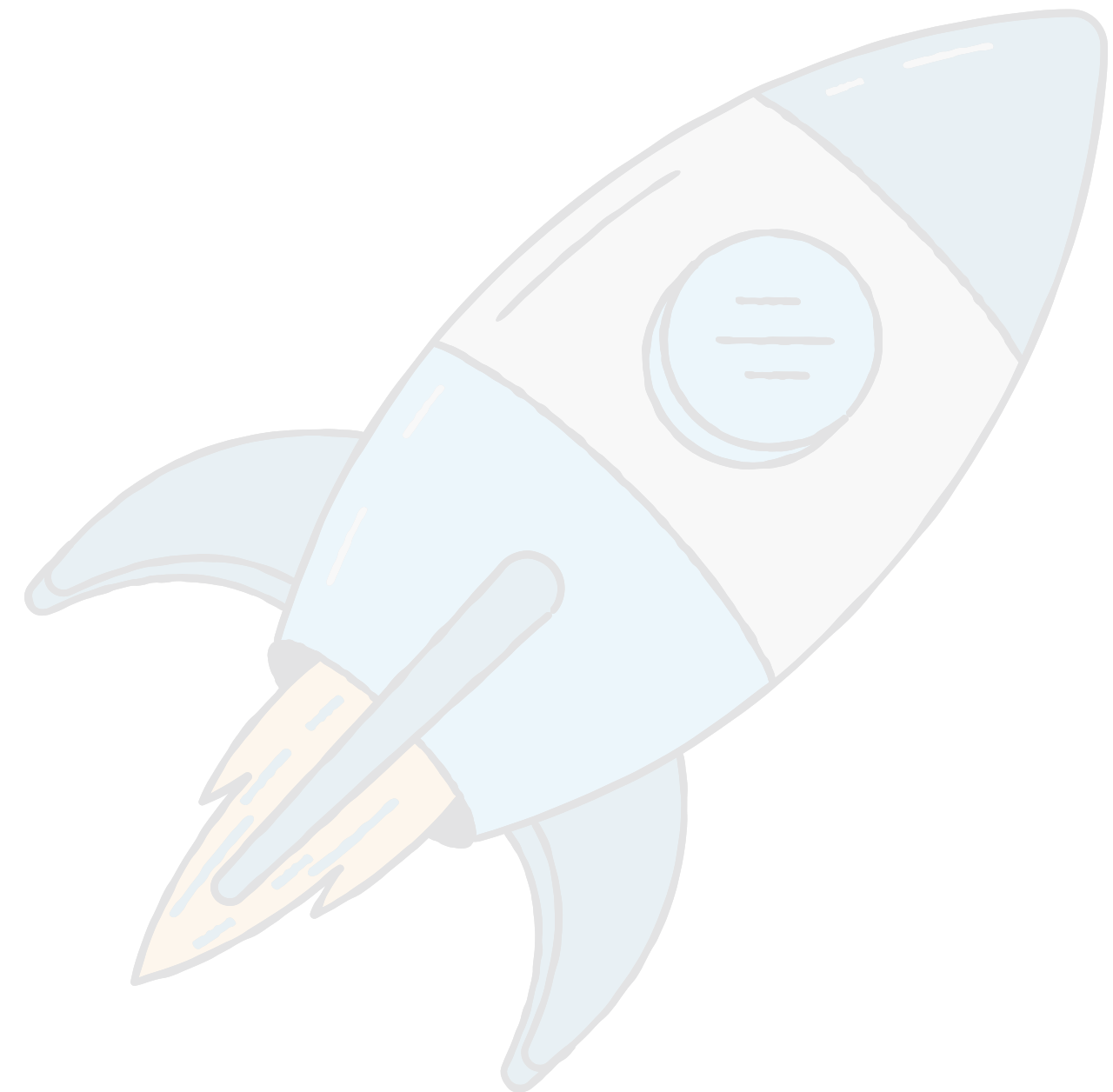


Desafío 2026: Mejorar la gestión de objetivos y metas

Nos proponemos continuar fortaleciendo la forma en que planificamos, monitoreamos y evaluamos nuestros objetivos organizacionales. Este desafío busca mejorar las herramientas de gestión interna para acompañar el desarrollo del equipo y asegurar un seguimiento más claro de los compromisos y resultados.

Evolución de los planes de acción del equipo

Durante 2026 trabajaremos en evolucionar y acompañar los planes de acción y desafíos de los colaboradores, incorporando instancias de seguimiento más claras y objetivos alineados con la estrategia de la organización. Esta iniciativa busca acompañar el desarrollo profesional del equipo y fortalecer la gestión de metas dentro de Mind & Process.



Matriz de materialidad

Proceso de determinación de temas materiales

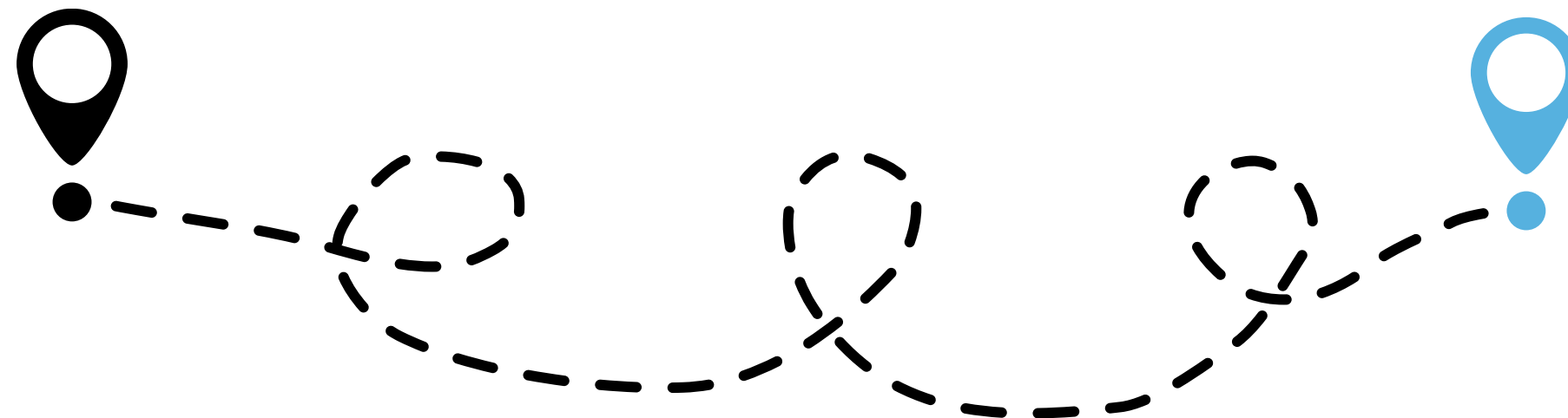
Realizamos el proceso de determinación de temas materiales alineado al Estándar GRI 3: Temas Materiales (2021), con el objetivo de identificar y priorizar aquellos impactos más significativos para la organización y sus partes interesadas.

En una primera etapa, se realizó un análisis interno de impactos, considerando el modelo de negocio, la estrategia, los procesos clave y el contexto de la organización. Los impactos fueron evaluados a partir de su relevancia interna, identificando riesgos, oportunidades y efectos actuales y potenciales sobre la gestión, la sostenibilidad del negocio y su entorno.

En forma complementaria, se desarrolló una consulta a partes interesadas mediante una encuesta estructurada, que permitió relevar la percepción externa sobre la importancia de los distintos temas vinculados a la gobernanza, los clientes, los procesos, las personas, el impacto social y el ambiente.

Dado que la evaluación interna y la consulta a partes interesadas utilizaron escalas y niveles de desagregación distintos, los resultados fueron consolidados y normalizados a una escala común de 0 a 10, asegurando la comparabilidad entre ambas dimensiones. Los resultados internos fueron integrados a nivel de eje estratégico para reflejar de manera consistente la percepción externa relevada.

Finalmente, los resultados fueron representados en una matriz de materialidad, cruzando la relevancia de los impactos para Mind & Process con la relevancia para las partes interesadas. Los temas ubicados en los niveles más altos de ambas dimensiones fueron definidos como temas materiales prioritarios, constituyendo la base para la definición de objetivos, indicadores y planes de acción de la organización.



Matriz de Materialidad

Temas materiales priorizados



- **Ética** y transparencia en los negocios
- Crecimiento sostenible, **responsable** y eficiente



- Conocimiento del **mercado** e **imagen** de marca
- **Satisfacción** y fidelización del cliente



- **Eficiencia** y calidad
- **Innovación** y mejora continua



- **Bienestar**, inclusión y Cultura
- **Desarrollo** y capacitación



- **Vinculo responsable** con la comunidad local y proveedores
- **Cumplimiento** normativo



- Uso **eficiente** de recursos y gestión de residuos
- **Acción** frente al cambio climático y huella de carbono

Ponderación

8

9

8

9

8

7.5

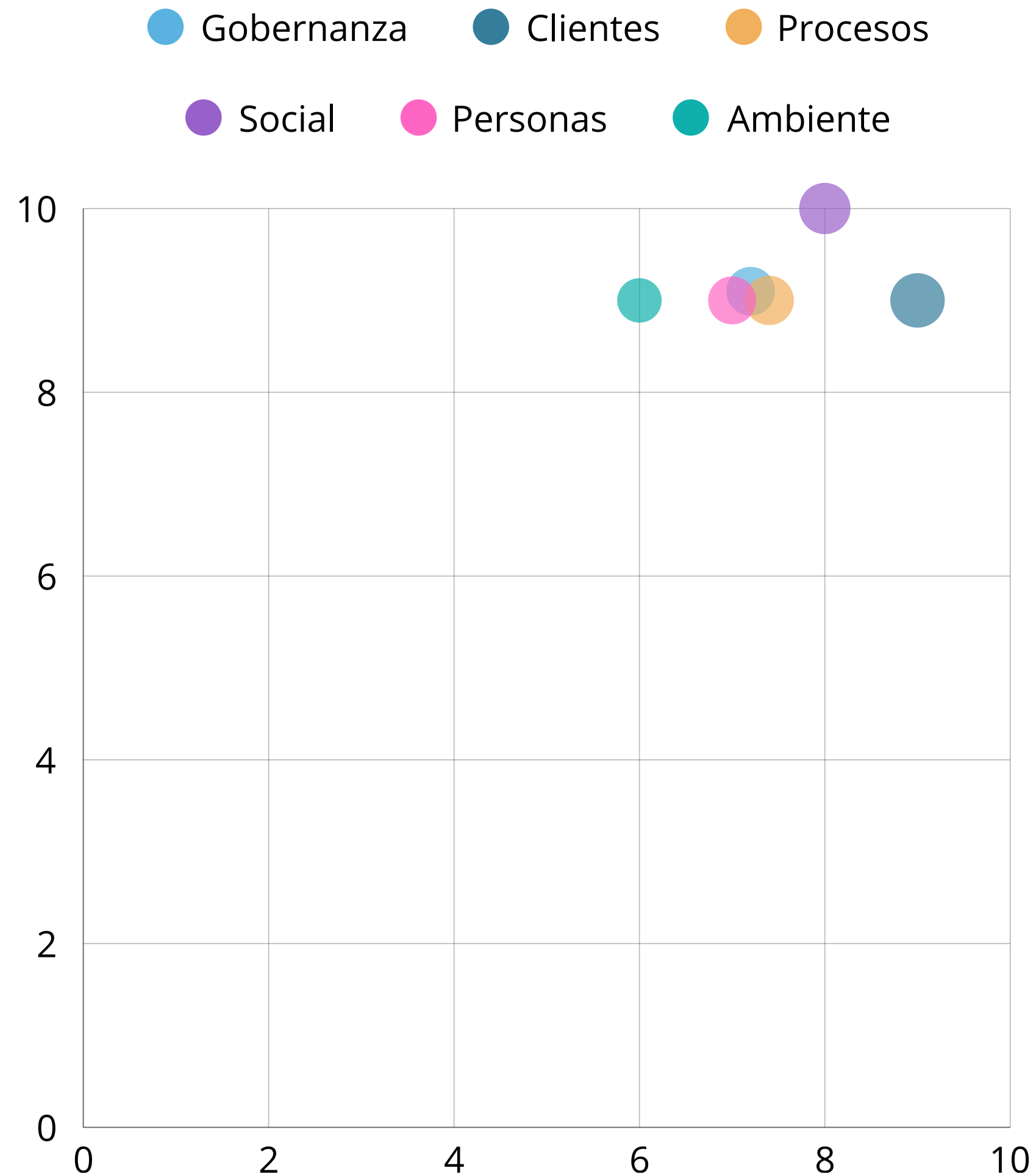
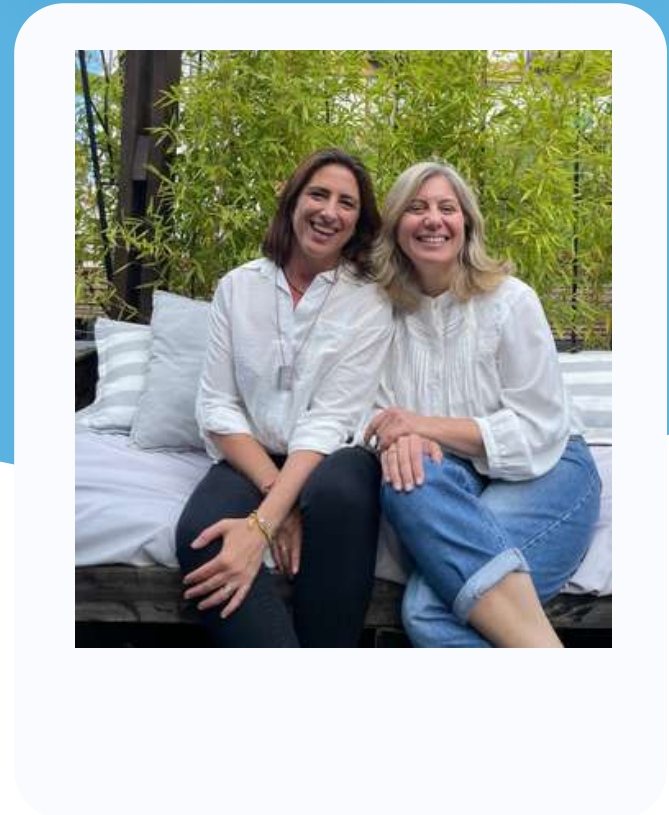
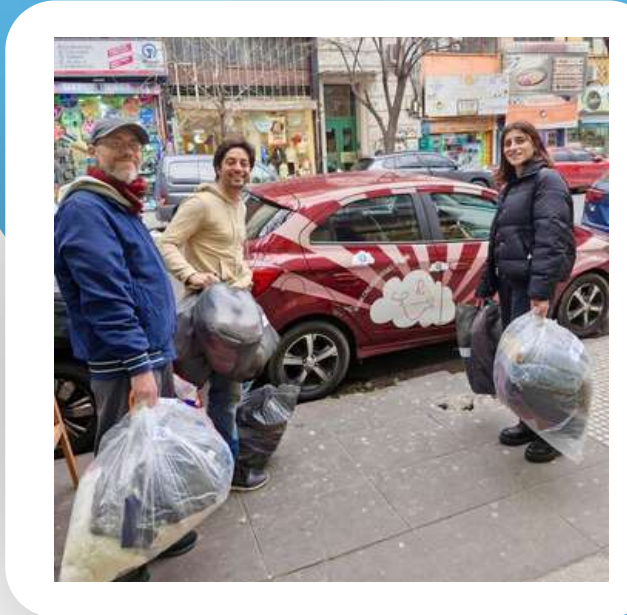


Tabla GRI

Reporte de Triple Impacto 2025



INDICE DE CONTENIDO GRI

DECLARACIÓN DE USO:	Mind and Process ha elaborado el informe conforme a los Estándares GRI para el periodo comprendido entre el 1 de enero y el 31 de diciembre.			
GRI 1 USADO	GRI 1: Fundamentos 2021			
ESTÁNDAR GRI	CONTENIDO	RESPUESTA U OMISION	ODS	PÁG.
GRI 2: Contenidos Generales 2021				
La organización y sus prácticas de reporte				
GRI 2: Contenidos Generales 2021	2-1 Detalles de la organización			6
	2-2 Entidades incluidas en el reporte de sostenibilidad	Mind and Process empresa de consultoría especializada en Calidad,		
	2-3 Periodo de reporte, frecuencia y punto de contacto			3
	2-4 Actualización de la información	No se realizaron reformulaciones significativas de información.		
	2-5 Verificación externa	El presente reporte no cuenta con verificación externa		
Actividades y equipos de trabajo				
GRI 2: Contenidos generales 2021	2-6 Actividades cadena de valor y otras relaciones comerciales			26-37
	2-7 Empleo			
		Empleo permanente		
		Mujeres 11 colaboradoras		
		Varones 3 colaboradores		
	2-8 Personas que trabajan en la organización y no son empleados			
		Servicio de limpieza para las oficinas: 1		

Gobernanza				
	2-9 Estructura y composición de la gobernanza			13
	2-10 Nominación y selección del máximo órgano de gobierno	No contamos con un proceso documentado de nominación del		
	2-11 Presidente del máximo órgano de gobierno	No aplica por la estructura de gobernanza de la organización		
	2-12 Rol del máximo órgano de gobierno en la supervisión de la gestión de impactos	La Dirección supervisa los impactos económicos, sociales y ambientales de la organización y acompaña la definición de prioridades estratégicas		
	2-13 Delegación de responsabilidad para la gestión en la elaboración de informes de sostenibilidad	La Dirección delega la gestión operativa y el seguimiento en el equipo de Gestión de Recursos, en articulación con las áreas involucradas.		
	2-14 Papel del máximo órgano de gobierno en la elaboración de informes de sostenibilidad	<p>La Dirección participa en la revisión y validación de los temas materiales y delega en el equipo de Gestión de Recursos (GDR) la responsabilidad y control de la información contenida en el presente reporte.</p> <p>El espacio de comunicación a la Dirección sobre inquietudes críticas se da en los diferentes reuniones estratégicas que se desarrollan a lo largo del año. Durante el periodo reportado no se recibieron inquietudes sobre nuestra conducta empresarial responsable.</p> <p>Para mantenerse actualizada y trabajar de manera articulada, nuestra Dirección participa de distintos espacios de conversación de la industria y de sostenibilidad, como el Círculo de Impacto B, así como talleres y capacitaciones junto al resto del equipo.</p>		
	2-15 Conflictos de interés			9
	2-18 Evaluación del desempeño del máximo órgano de gobierno	No contamos con procesos formales de evaluación del desempeño para el máximo órgano de gobierno.		
	2-19 Políticas de remuneración	La organización cuenta con lineamientos internos para la		
	2-20 Proceso para determinar la remuneración	La remuneración se determina a partir de la inflación, donde se		
	2-21 Ratio de compensación total anual	La proporción entre el salario más alto y bajo de los colaboradores con una misma cantidad de horas es del 1,91.		

GRI 2: Contenidos Generales 2021

Estrategia, políticas y prácticas				
GRI 2: Contenidos Generales 2021	2-22 Declaración sobre la estrategia de desarrollo sostenible			4
	2-23 Compromiso de política	La organización integra la sostenibilidad a su estrategia a través de su		
	2-24 Incorporación de compromisos			47
	2-25 Procesos para remediar impactos negativos	La organización gestiona desvíos e impactos a través de sus espacios		
	2-26 Asociación de miembros			10
Participación de los grupos de interés				
GRI 2: Contenidos Generales 2021	2-29 Enfoque para la participación de los grupos de partes interesadas			16
	2-30 Acuerdos de negociación colectiva	Nos regimos por el convenio colectivo de trabajadores de comercio.		
GRI 3 Información sobre temas materiales				
GRI 3: Temas materiales 2021	3-1 Proceso para determinar temas materiales			51
	3-2 Lista de temas materiales			51
TEMA MATERIAL:				
GRI 3: Temas materiales 2021	3-3 Gestión del tema material			51
TEMA MATERIAL: Desempeño Económico 2016				
GRI 3: Temas materiales 2021	3-3 Gestión del tema material			51
	201-1 Valor económico directo generado y distribuido			27
	201-3 Obligaciones del plan de beneficios definidos y otros planes de jubilación			20
	201-4 Asistencia financiera recibida del gobierno	No se recibió asistencia financiera recibida del gobierno		
TEMA MATERIAL: Prevencia en el mercado 2016				
GRI 3: Temas materiales 2021	3-3 Gestión del tema material			
	202-1 Ratios entre el salario de categoría inicial estándar por género y el salario mínimo local			19
	202-2 Proporción de altos ejecutivos contratados en la comunidad local	El 100% de nuestro personal y cargos Directivos es contratado en la		
TEMA MATERIAL: Impactos económicos indirectos 2016				
GRI 3: Temas materiales 2021	3-3 Gestión del tema material			
	203-1 Inversiones en infraestructura y			15
	203-2 Impactos económicos indirectos significativos	La organización genera impacto económico indirecto a través del fortalecimiento de clientes, mentorías y profesionalización de organizaciones		14,17,43

TEMA MATERIAL: Fuentes de abastecimientos				
GRI 3: Temas materiales 2021	3-3 Gestión del tema material			
	204-1 Proporción de gasto en proveedores locales			37
TEMA MATERIAL: Anticorrupción 2016				
GRI 3: Temas materiales 2021	3-3 Gestión del tema material			
	205-1 Operaciones evaluadas en función de los riesgos relacionados con la corrupción			9
	205-2 Comunicación y formación sobre políticas y procedimientos anticorrupción			9
	205-3 Incidentes de corrupción confirmados y medidas tomadas			9
TEMA MATERIAL: Fiscalidad 2019				
GRI 3: Temas materiales 2021	3-3 Gestión del tema material			
	207-1 Enfoque fiscal			
	Contenido 207-2 Gobernanza fiscal, control y gestión de riesgos	El control de gestión fiscal se encuentra tercerizado en un estudio contable que se rige bajo las normas vigentes.		
TEMA MATERIAL: Energía 2016				
GRI 3: Temas materiales 2021	3-3 Gestión del tema material			
	302-1 Consumo de energía dentro de la organización	En 2023 tenemos un consumo de 8270 KWH		
	302-4 Reducción del consumo energético	No tenemos dato comparable dado a que nos mudamos de oficina.		
TEMA MATERIAL: Emisiones 2016				
GRI 3: Temas materiales 2021	3-3 Gestión del tema material			
	305-1 Emisiones directas de GEI (alcance 1)			45
	305-2 Emisiones indirectas de GEI asociadas a la energía (alcance 2) 11			45
	305-3 Otras emisiones indirectas de GEI (alcance 3)			45
TEMA MATERIAL: Residuos 2021				
GRI 3: Temas materiales 2021	3-3 Gestión del tema material			
	306-1 Generación de residuos e impactos significativos relacionados con los residuos			46
TEMA MATERIAL: Evaluación Ambiental de Proveedores 2016				
GRI 3: Temas materiales 2021	3-3 Gestión del tema material			
	308-1 Nuevos proveedores que han pasado filtros de selección de acuerdo con criterios ambientales			37

TEMA MATERIAL: Empleo 2018				
GRI 3: Temas materiales 2021	3-3 Gestión del tema material			
	401-1 Contrataciones de nuevos empleados y rotación de personal			19
TEMA MATERIAL: Relaciones Trabajador Empresa				
GRI 3: Temas materiales 2021	3-3 Gestión del tema material			
	402-1 Plazos de aviso mínimos sobre cambios operacionales			20
TEMA MATERIAL: Salud y seguridad en el trabajo 2018				
GRI 3: Temas materiales 2021	3-3 Gestión del tema material			
	403-1 Sistema de gestión de la salud y la seguridad en el trabajo			20
	403-2 Identificación de peligros, evaluación de riesgos e investigación de incidentes	ART y gestionamos los seguros de salud.		
	403-3 Servicios de salud en el trabajo	Contamos con ART, emergencias de los seguros de salud de los colaboradores.		
	403-5 Formación de trabajadores sobre salud y seguridad en el trabajo			22
	403-6 Promoción de la salud de los trabajadores sobre salud y seguridad en el trabajo			20
	403-7 Prevención y mitigación de los impactos para la salud y la seguridad en el trabajo directamente vinculados a través de las relaciones comerciales	Seguros de vida. Aseguramiento de los elementos de trabajo.		
	403-8 Cobertura del sistema de gestión de la salud y la seguridad en el trabajo			20
	403-9 Lesiones por accidente laboral	No hemos tenido lesiones en el período.		
	403-10 Las dolencias y enfermedades laborales	No hemos tenido lesiones en el período.		
TEMA MATERIAL: Formación y educación 2018				
GRI 3: Temas materiales 2021	3-3 Gestión del tema material			
	404-1 Promedio de horas de formación al año por empleado			22,23,24
	404-2 Programas para desarrollar las competencias de los empleados y programas de ayuda a la transición			23
	404-3 Porcentaje de empleados que reciben evaluaciones periódicas de su desempeño y del desarrollo de su carrera	El 100% de los colaboradores reciben evaluación de desempeño e instancias de feedback.		

TEMA MATERIAL: Diversidad e igualdad de oportunidades 2018				
GRI 3: Temas materiales 2021	3-3 Gestión del tema material			
	405-1 Diversidad de órganos de gobierno y empleados			19
	405-2 Ratio entre el salario básico y la remuneración de mujeres y de hombres			19
TEMA MATERIAL: No discriminación 2018				
GRI 3: Temas materiales 2021	3-3 Gestión del tema material			
	406-1 Casos de discriminación y acciones correctivas emprendidas			9
TEMA MATERIAL: Trabajo infantil 2018				
GRI 3: Temas materiales 2021	3-3 Gestión del tema material			
	408-1 Operaciones y proveedores con riesgo significativo de casos de trabajo infantil			9
TEMA MATERIAL: Trabajo forzoso u obligatorio 2018				
GRI 3: Temas materiales 2021	3-3 Gestión del tema material			
	409-1 Operaciones y proveedores con riesgo significativo de casos de trabajo forzoso u obligatorio			9
TEMA MATERIAL: Evaluación social de los proveedores 2018				
GRI 3: Temas materiales 2021	3-3 Gestión del tema material			
	414-1 Nuevos proveedores que han pasado filtros de selección de acuerdo con criterios sociales			17,18
	414-2 Impactos sociales negativos en la cadena de suministro y medidas tomadas			9
TEMA MATERIAL: Privacidad del cliente 2018				
GRI 3: Temas materiales 2021	3-3 Gestión del tema material			
	418-1 Reclamaciones fundamentadas relativas a violaciones de la privacidad del cliente y pérdida de datos del cliente			9

Gracias por ser parte

A todas las personas, organizaciones y partes interesadas que forman parte de este camino, gracias por acompañarnos en la construcción de una gestión con propósito. Este informe es el resultado de un trabajo colectivo que se fortalece con cada vínculo.



**Mind &
PROCESS**
CONSULTORÍA

Empresa



Instagram
[@mindprocess_](#)



Página web
www.mindandprocess.com.ar



LinkedIn
[Mind & Process](#)



WhatsApp
[+54 11 5797-2830](tel:+541157972830)



TikTok
[@mindprocess_](#)



Email
comunicacion@mindprocess.com.ar